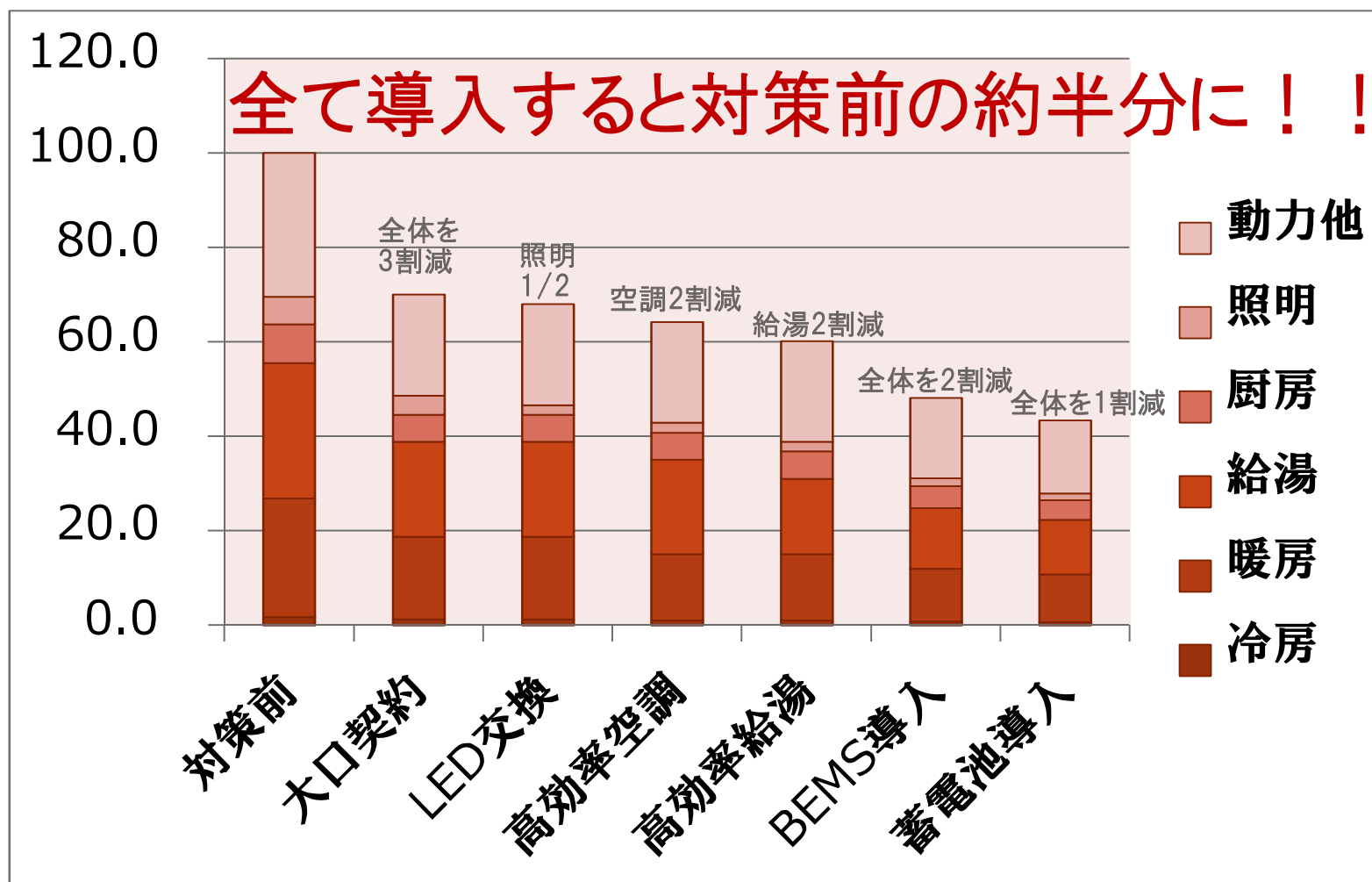


マンションのエネルギー見える化で 入居者対策を

エネルギー管理システムを
地域連携や安全管理にも活用

省エネ（コスト削減のご提案）

- 省エネ対策と低コスト契約を組み合わせ



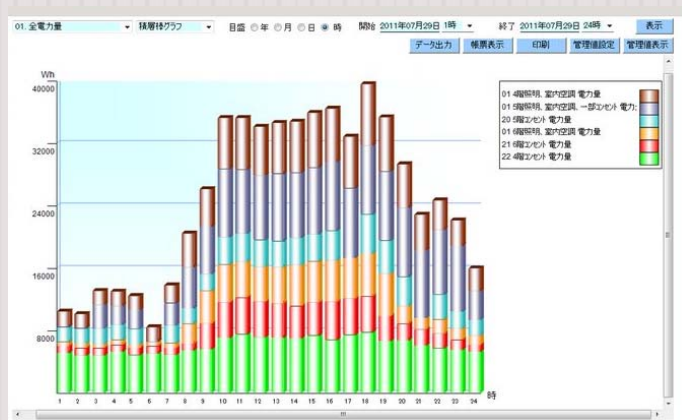
見える化の一例

通常時（各家庭）

画面にタッチすることで
管理者と連絡できる機能

○●マンション情報コーナー
◇月△日 晴れ 湿度55%
本日の電力ピーク予想 13:35

昨日 ◇月◆日のエネルギー使用



！ご注意！
ピーク時前後には共用部分の
電灯の消灯やエレベータ速度が
遅くなる場合があります。

イベント情報

◇月▼日に○●神社で
秋祭りがあります。
詳しい内容は[ここ](#)を
タッチ。

◇月△日は缶ゴミの
日です。

CMスペース

◇◆スーパー

水曜日は鮮魚が安い！

2000円以上～

配達します。

オンラインショップ

マンション管理組合からのお知らせ
マンション周辺地域のイベント情報
など入居者に必要な情報を表示

企業広告や
宅配サービスなどを
表示

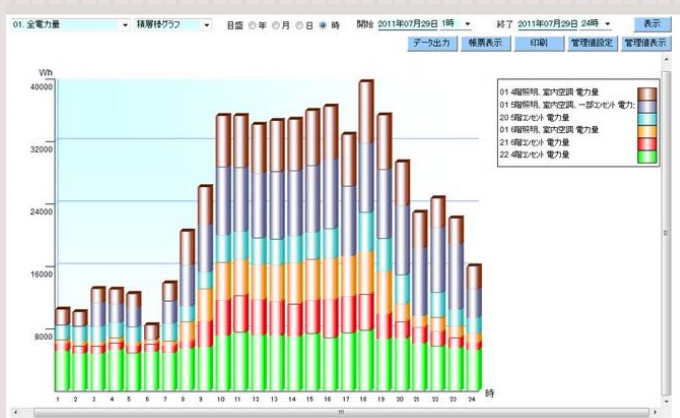
各家庭あるいはマンション全体の
エネルギーに関する情報を
表示します。
旅行時など不在の時は電気の
割り当てを下げられます。

見える化の一例

通常時（管理者・エネルギー管理）

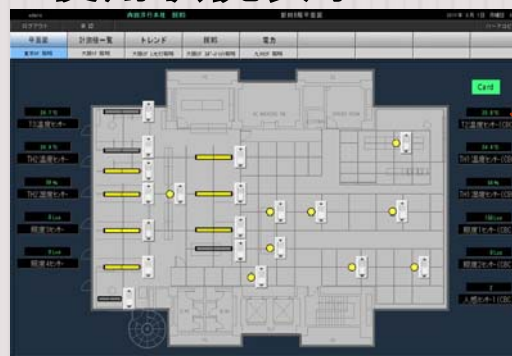
○●マンション情報コーナー
◇月△日 晴れ 湿度55%
本日の電力ピーク予想 13:35

昨日 ◇月◆日のエネルギー使用



！ご注意！
ピーク時前後には共用部分の
電灯の消灯やエレベータ速度が
遅くなる場合があります。

フロア共用部分の 使用状況表示



棟ごとの 使用状況表示



各家庭あるいはマンション全体の
エネルギーに関する情報を
表示します。
旅行時など不在の時は電気の
割り当てを下げられます。

タッチで
各フロアの
表示切り替え

タッチで各棟の
表示切り替え

見える化の一例

通常時（管理者・入居者との通信）

画面の点滅やアラーム鳴動でも知らせます。

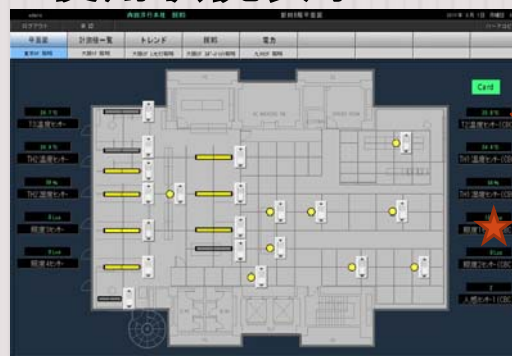
○●マンション通信システム
◇月△日 晴れ 湿度55%

★
C棟○◇階○◇▼号室から
呼び出しが入っています 14:25

★
B棟◇○階◇○△号室から
呼び出しが入っています 14:32

↑
画面にタッチすることで
入居者と連絡できる機能
を持たせます

フロア共用部分の 使用状況表示



タッチで
各フロアの
表示切り替え

棟ごとの 使用状況表示



タッチで各棟の
表示切り替え

見える化の一例

カーシェアリングを
導入する場合

通常時（管理者・共同使用車の情報）

各車の使用状況
を表示

○●マンション共同使用車
◇月△日 晴れ 湿度55%

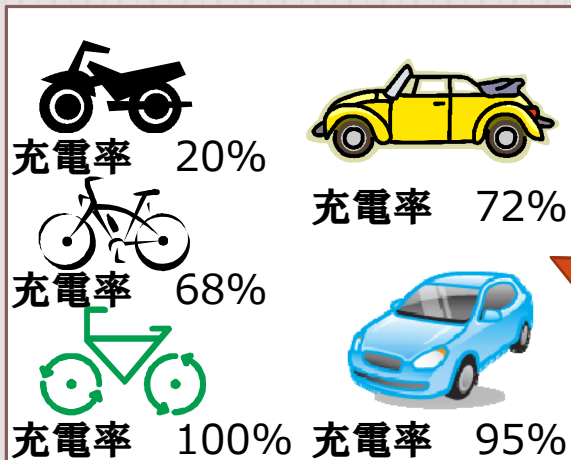
CarID 001
T-モデルS
EV（電気自動車）
充電率95%



最終使用者
○◇△号室 AI上 様
最終使用日
◇月○日

次回使用予約者
◇○△号室 柿KU 様
次回使用予約日
◇月△日

各棟の 使用状況表示



タッチで各車の
表示切り替え

タッチで各棟の
表示切り替え



見える化の一例

緊急時（大地震）

緊急地震速報



大型地震などの緊急時には画面が切り替わり必要な情報を表示します。

画面の点滅やアラーム鳴動でも知らせます。

見える化（管理者側のメリット）

- 入居者の安否確認ができる（孤独死防止）
- 地域連携することで地域活性化（憩いの場作り、近隣マンション・自治会との連携等）
- 上記のPRをすることで、入居率の向上につながる
- CMやオンラインショップで広告収入（地域活性化に係るマーケティングに活用もできる）

地域活性化等との関連

